

## 부록

---

- 
1. 학교시설 현황 및 안전관리 현황
  2. 화재로 인한 교육시설 피해 사례
  3. 태풍으로 인한 교육시설 피해 사례
  4. 호우로 인한 교육시설 피해 사례
  5. 한파로 인한 교육시설 피해 사례
  6. 미가입 부속물 피해 사례

# 1. 학교시설 현황 및 안전관리 현황

## 1) 학교시설 현황

### 1-1) 관리대상 학교현황

기준일자 : 2023.05.31.

구분	총계	국립 학교수	공립 학교수	사립 학교수	
유치원	3,756	3	568	3,185	
초중 등학교	초	17	6,219	73	
	중	9	2,637	632	
	고	19	1,416	945	
	특수	5	99	90	
	기타	2	38	53	
	소계	12,254	52	10,409	1,793
	대학(원)	413	50	8	355
평생교육	42	0	2	40	
총계	16,465	105	10,987	5,373	

\* 기타학교 : 각종학교(84), 고등공민(3), 고등기술(6)

\* 본 통계분석 자료는 데이터 산출일자에 따라 변동이 발생할 수 있음

### 1-2) 학교시설 기본현황

기준일자 : 2023.05.31.

구분	학교수	용지수	용지면적(천㎡)	건물수	건물연면적(천㎡)	
유치원	3,756	3,553	6,040	4,168	4,695	
초중 등학교	초	6,309	7,389	103,223	30,933	46,815
	중	3,278	2,985	47,654	14,232	24,671
	고	2,380	2,836	78,381	16,087	31,441
	특수	194	213	3,503	711	1,629
	기타	93	87	1,387	282	476
	소계	12,254	13,510	234,147	62,245	105,032
	대학(원)	413	749	142,845	13,591	56,453
평생교육	42	44	210	105	205	
총계	16,465	17,856	383,242	80,109	166,384	

1-3) 학교시설 시도별 노후시설(건물수) 현황

기준일자 : 2023.05.31.

구분	총계	10년미만 (2014~)	10년이상 ~20년미만 (~2013)	20년이상 ~30년미만 (~2003)	30년이상 ~40년미만 (~1993)	40년이상 ~50년미만 (~1983)	50년이상 (~1973)	
유치원, 초·중·등 학교	서울	6,547	455	1,332	1,245	1,544	1,151	820
	부산	3,194	294	554	807	742	510	287
	대구	2,056	299	474	566	352	218	147
	인천	2,804	596	828	634	413	196	137
	광주	1,603	243	498	435	261	117	49
	대전	2,610	991	662	473	260	156	68
	울산	1,081	120	329	310	179	80	63
	세종	269	149	49	21	16	24	10
	경기	9,839	1,512	2,645	2,836	1,319	895	632
	강원	4,517	563	972	1,013	1,154	546	269
	충북	3,066	383	716	744	588	397	238
	충남	3,844	503	865	839	711	536	390
	전북	4,918	560	875	1,364	858	735	526
	전남	7,560	1,282	1,468	1,654	1,358	874	924
	경북	5,670	840	929	1,096	968	871	966
	경남	5,415	733	1,164	1,354	997	596	571
	제주	1,100	277	182	216	167	160	98
	국립	320	54	79	71	45	51	20
	소계	66,413	9,854	14,621	15,678	11,932	8,113	6,215
	대학(원)	13,591	1,507	3,427	4,436	2,257	1,417	547
평생교육	105	8	28	17	30	12	10	
총계	80,109	11,369	18,076	20,131	14,219	9,542	6,772	

\* 산출기준: 건물 준공년도를 0년경과로 산정함

1-4) 학교시설 노후시설(건물수) 현황

기준일자 : 2023.05.31.

구분	총계	10년미만 (2014~)	10년이상 ~20년미만 (~2013)	20년이상 ~30년미만 (~2003)	30년이상 ~40년미만 (~1993)	40년이상 ~50년미만 (~1983)	50년이상 (~1973)	
유치원	4,168	709	1,192	1,309	723	166	69	
초중 등학교	초	30,933	4,587	6,509	6,385	5,746	3,921	3,785
	중	14,232	2,219	2,889	3,360	2,663	1,793	1,308
	고	16,087	2,122	3,748	4,403	2,629	2,165	1,020
	특수	711	137	206	181	134	43	10
	기타	282	80	77	40	37	25	23
	소계	62,245	9,145	13,429	14,369	11,209	7,947	6,146
대학(원)	13,591	1,507	3,427	4,436	2,257	1,417	547	
평생교육	105	8	28	17	30	12	10	
총계	80,109	11,369	18,076	20,131	14,219	9,542	6,772	

\* 산출기준: 건물 준공년도를 0년경과로 산정함

1-5) 학교시설 노후시설(건물 연면적㎡) 현황

기준일자 : 2023.05.31.

구분	총계	10년미만 (2014~)	10년이상 ~20년미만 (~2013)	20년이상 ~30년미만 (~2003)	30년이상 ~40년미만 (~1993)	40년이상 ~50년미만 (~1983)	50년이상 (~1973)	
유치원	4,694,657	1,436,639	1,343,395	1,187,947	543,887	129,452	53,337	
초중 등학교	초	46,815,399	7,927,485	11,344,192	11,401,617	6,650,195	4,518,764	4,973,145
	중	24,671,284	3,522,719	6,332,692	5,815,351	4,042,561	2,843,994	2,113,966
	고	31,440,504	3,326,842	8,089,015	8,316,019	4,782,486	4,662,914	2,263,228
	특수	1,628,701	382,480	477,277	345,312	290,421	116,075	17,137
	기타	475,892	133,441	123,468	70,926	59,436	47,972	40,649
	소계	105,031,779	15,292,967	26,366,643	25,949,224	15,825,099	12,189,719	9,408,125
대학(원)	56,452,954	7,627,444	16,872,545	17,116,125	7,943,293	5,333,788	1,559,758	
평생교육	204,657	26,384	32,789	52,231	65,117	18,788	9,348	
총계	166,384,047	24,383,434	44,615,374	44,305,528	24,377,396	17,671,747	11,030,568	

\* 산출기준: 건물 준공년도를 0년경과로 산정함

## 2) 안전관리 현황

### 2-1) 학교시설 건물 안전등급(건물수), 해빙기 안전점검결과

기준일자 : 2023.04.18.\*

구분	총계	A등급	B등급	C등급	D등급	E등급	미지정	미실사**	
유치원	4,140	3,204	804	52	0	0	0	80	
초중 등학교	초	30,827	10,285	18,030	2,430	37	1	0	44
	중	14,138	4,698	8,188	1,214	26	0	0	12
	고	15,999	5,613	9,359	949	30	2	0	46
	특수	703	333	338	32	0	0	0	0
	기타	265	146	87	21	1	0	0	10
	소계	61,932	21,075	36,002	4,646	94	3	0	112
대학(원)	12,648	4,304	6,965	1,091	12	2	0	274	
평생교육	106	31	68	7	0	0	0	0	
총계	78,826	28,614	43,839	5,796	106	5	0	466	

\* 2023년 해빙기 정기안전점검 결과보고자료

\*\* 미지정/미실사 사유 : 점검대상 제외(대수선공사, 환경개선사업, 외부 아파트관사 등)

### 2-2) 재해취약시설 현황

기준일자 : 2023.05.31.

구분	총계	구조위험시설	붕괴위험시설	화재위험시설	사고위험시설	폭설위험시설	
초중 등학교	초	1,340	35	613	149	1	542
	중	1,031	26	410	279	0	316
	고	2,546	32	447	1,774	0	293
	특수	68	0	23	31	0	14
	기타	43	1	2	40	0	0
총계	5,028	94	1,495	2,273	1	1,165	

### 2-3) 관리대상 기관현황

기준일자 : 2023.05.31.

구분	총계	시도교육청	직속기관	교육지원청	소속기관
서울	46	1	34	11	0
부산	30	1	24	5	0
대구	24	1	19	4	0
인천	25	1	18	5	1
광주	15	1	12	2	0
대전	12	1	9	2	0
울산	15	1	12	2	0
세종	7	1	6	0	0
경기	66	1	31	25	9
강원	54	1	33	17	3
충북	44	1	23	10	10
충남	46	1	16	14	15
전북	47	1	13	14	19
전남	59	1	21	22	15
경북	66	1	17	23	25
경남	79	1	27	18	33
제주	16	1	13	2	0
국립	19	0	19	0	0
총계	670	17	347	176	130

\* 기관: 교육청/지원청 소속 도서관, 교육원, 수련원, 평생학습관, 과학관, 대학병원(국립) 등

### 2-4) 기관시설 기본현황

기준일자 : 2023.05.31.

구분	학교수	용지수	용지면적(천㎡)	건물수	건물연면적(천㎡)
시도교육청	17	30	552	87	374
직속기관	176	399	2,583	918	986
교육지원청	347	392	10,339	1,491	4,593
소속기관	130	117	848	232	261
총계	670	938	14,322	2,728	6,215

## 2. 화재로 인한 교육시설 피해 사례

### 사고 개요

학교명	OOOO대학교	재난일시	2022. 1. 21.
피해장소	기계공학과 실습실	피해원인	전기적 요인
피해내용	레이저 스캐너실과 CAD 실습실 전소 및 외부 그늘음 손해 발생		
인명피해	없음		

### 복구 전·후 사진

복구 전



복구 후

레이저 스캐너실  
화재 피해  
(전소)



CAD 실습실  
화재 피해  
(그늘음)



서버실  
화재 피해  
(분진 및 그늘음)





사고 개요

학교명	OO초등학교	재난일시	2022. 1. 15.
피해장소	본동 교장실	피해원인	원인 미상
피해내용	교장실 내부 마감재, 설비 피해 및 물품 피해, 복도 그을음		
인명피해	없음		

복구 전·후 사진

복구 전

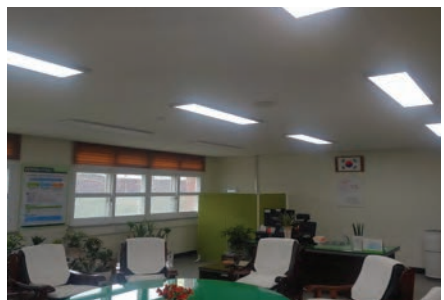
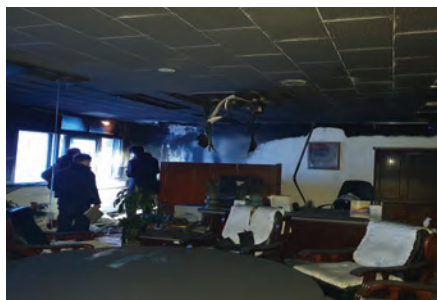


복구 후

교장실  
내부 마감재  
피해



교장실  
내부 마감재 및  
설비 등 피해



복도  
그을음 피해



## 사고 개요

학교명	OO고등학교	재난일시	2022. 5. 27.
피해장소	분리수거장	피해원인	원인 미상
피해내용	분리수거장 화재로 교사동 외벽, 창호 등 소손 및 인명피해		
인명피해	부상 25명		

## 복구 전·후 사진

복구 전



복구 후

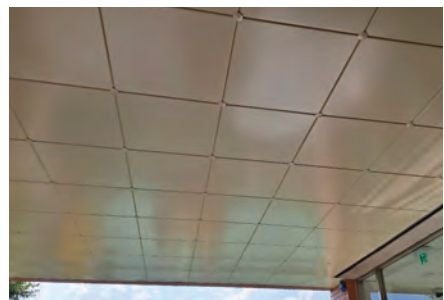
분리수거장  
화재 사진



교사동  
외벽 그을음



교사동  
텍스 피해



### 3. 태풍으로 인한 교육시설 피해 사례

#### 사고 개요

학교명	OO중학교	재난일시	2022. 9. 6.
피해장소	교사동	피해원인	제11호 태풍 힌남노
피해내용	지붕재 전체 파손, 다량의 우수 유입으로 마감재 및 물품 수침 피해		
인명피해	없음		

#### 복구 전·후 사진

복구 전



복구 후

본관동  
지붕재  
파손



건물  
내부 마감재  
오손



교실  
천정재  
오손



사고 개요

학교명	OOOOOO고등학교	재난일시	2022. 9. 6.
피해장소	교사동 및 부속물	피해원인	제11호 태풍 힌남노
피해내용	교사동 타일, 옥상 방화문, 냉난방설비 파손 피해, 지하실 침수, 담장 및 휨스 파손		
인명피해	없음		

복구 전·후 사진

복구 전



복구 후

건물 옥상  
방화문 파손



태양광 패널  
탈락



경계담장  
파손



사고 개요

학교명	OO초등학교	재난일시	2022. 9. 6.
피해장소	본관동 및 부속물	피해원인	제11호 태풍 힌남노
피해내용	본관동 옥상 아스팔트 싱글 탈락, 캐노피 차양막 파손		
인명피해	없음		

복구 전·후 사진

복구 전



복구 후

캐노피  
차양막 파손



본관동  
아스팔트싱글  
탈락



### 사고 개요

학교명	OO초등학교	재난일시	2022. 9. 6.
피해장소	부속물(담장)	피해원인	제11호 태풍 힌남노
피해내용	태풍으로 인해 경계담장(블록조, 메쉬형) 파손		
인명피해	없음		

### 복구 전·후 사진

복구 전



복구 후

경계담장  
(블록조)  
파손



경계담장  
(메쉬형)  
파손



사고 개요

학교명	OO초등학교	재난일시	2022. 9. 6.
피해장소	부속물(담장 및 차양막)	피해원인	제11호 태풍 힌남노
피해내용	태풍으로 인해 테니스장 담장 휘어짐, 나무 전도로 차양막 파손		
인명피해	없음		

복구 전·후 사진

복구 전



복구 후

테니스장  
담장 휘어짐



수목 전도로  
차양막 파손



## 4. 호우로 인한 교육시설 피해 사례

### 사고 개요

학교명	OOOOOO고등학교	재난일시	2022. 8. 8.
피해장소	본관동 및 실습동	피해원인	수도권 집중호우
피해내용	인근 산에서 내려온 우수로 인해 운동장 침수, 교사동 및 실습동 2개층 수침피해		
인명피해	없음		

### 복구 전·후 사진

복구 전



복구 후

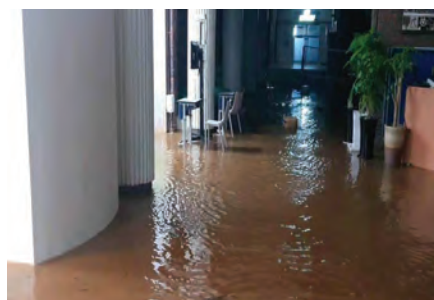
본관동  
내부 계단  
우수 및 토사  
유입



지하 1층  
체육관 침수



본관동  
내부 침수





### 사고 개요

학교명	OO중학교	재난일시	2022. 8. 8.
피해장소	교사동, 학생식당 및 교직원식당	피해원인	수도권 집중호우
피해내용	우수 및 토사 유입으로 학생식당 및 교직원 식당 바닥재 파손 등 피해		
인명피해	없음		

### 복구 전·후 사진

복구 전



복구 후

학생식당  
비닐계타일  
바닥재 파손



교직원식당  
내벽 마감재  
파손



식당 배수관  
파손



사고 개요

학교명	OO중학교	재난일시	2022. 8. 8.
피해장소	교사동 지하 변전실	피해원인	수도권 집중호우
피해내용	지층에 축적된 우수가 집수정 내부로 쏟아져 지하 변전실 침수		
인명피해	없음		

복구 전·후 사진

복구 전

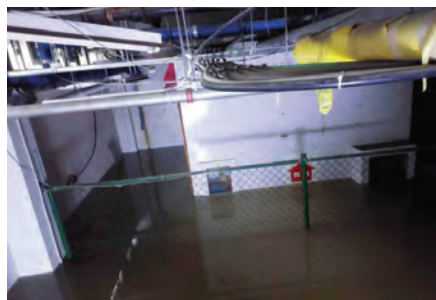


복구 후

지하변전실  
침수



지하변전실  
침수  
및 지상 이전



## 5. 한파로 인한 교육시설 피해 사례

### 사고 개요

학교명	OO중학교	재난일시	2022. 12. 4.
피해장소	교사동	피해원인	한파
피해내용	수도관 동파로 건물 1층~3층 천정을 타고 흘러 침수 피해 발생		
인명피해	없음		

### 복구 전·후 사진

복구 전



복구 후

3층 미술실  
침수



2층 음악실  
침수



천장 및 내벽  
침수



## 사고 개요

학교명	OO중학교	재난일시	2022. 12. 26.
피해장소	교사동	피해원인	한파
피해내용	한파로 급수배관 동파로 건물 3개 층 침수되어 마감재 소손 및 물품 훼손		
인명피해	없음		

## 복구 전·후 사진

### 복구 전



### 복구 후

1층  
멀티미디어실  
수침



2층 컴퓨터실  
수침




2층 도서관  
수침




## 6. 미가입 부속물 피해 사례

### 보험(공제) 미가입에 따른 교육재정 투입 사례

학교명	OO학교	 <p style="text-align: right; font-size: small;">피해사진</p>
피해일시	'20년 8월	
피해원인	집중호우 및 태풍 피해	
피해정도	석축 유실	
보험(공제) 가입여부	공작물명	석축
	규격/취득년도	1996년
	공제가입	미가입
지원금액	공제회비 추정*	375,464원/10년간
	피해금액	20,160천원
	공제보상액	-
	특별교부금	18,620천원
	상세설명	석축 유실로 약 20,160천원 피해가 발생했으나, 보험(공제) 미가입으로 불필요한 교육재정(특별교부금) 투입

\* 안전원은 2010년부터 부속물 담보 시작으로 사고일 2020년까지 10년간 추정 금액

학교명	OO초등학교	 <p style="text-align: right; font-size: small;">피해사진</p>
피해일시	'22년 9월	
피해원인	집중호우 및 태풍 피해	
피해정도	사면 및 옹벽 붕괴	
보험(공제) 가입여부	공작물명	옹벽(식생벽체)
	규격/취득년도	콘크리트/알수없음
	공제가입	미가입
지원금액	공제회비 추정*	73,632원/12년간
	피해금액	45,772천원
	공제보상액	-
	특별교부금	44,720천원
	상세설명	태풍에 의한 집중호우로 인해 사면 및 옹벽이 붕괴되었으나, 보험(공제) 미가입으로 불필요한 교육재정(특별교부금) 투입

\* 안전원은 2010년부터 부속물 담보 시작으로 사고일 2022년까지 12년간 추정 금액

### 보험(공제) 미가입으로 인한 보상 제외 사례

학교명	OO중학교	
피해일시	'20년 8월	
피해원인	집중호우 및 태풍 피해	
피해정도	석축 유실	
보험(공제) 가입여부	공작물명	석축
	규격/취득년도	확인불가
	공제가입	미가입
지원금액	공제회비 추정*	16,133원/년
	피해금액	107,550천원
	공제보상액	-
상세설명		석축 유실로 약 107,550천원 피해가 발생했으나, 보험(공제) 미가입으로 면책



\* 석축 공제 미가입으로 피해금액을 공제가입금액으로 추정하여 산정

### 보험(공제) 일부가입으로 인한 비례보상\* 사례

\* 비례보상: 공제가입금액(보상한도금액)이 공제가입액의 80%미만이거나 가입면적이 실측한 면적과 다를 경우 공제에 가입한 만큼 비례하여 보상하는 것

학교명	OO초등학교	
피해일시	'22년 8월	
피해원인	집중호우 피해	
피해정도	옹벽(축대) 훼손	
보험(공제) 가입여부	공작물명	옹벽
	규격/취득년도	1955년
	공제가입	가입
지원금액	공제회비 추정*	848,988원/12년간
	피해금액	273,196천원
	공제보상액	116,696천원
상세설명		공제가입금액이 재조달가액의 80%미만으로 비례보상을 적용하여 지급 공제 보상액을 산정



\* 안전원은 2010년부터 부속물 담보 시작으로 사고일 2022년까지 12년간 추정 금액